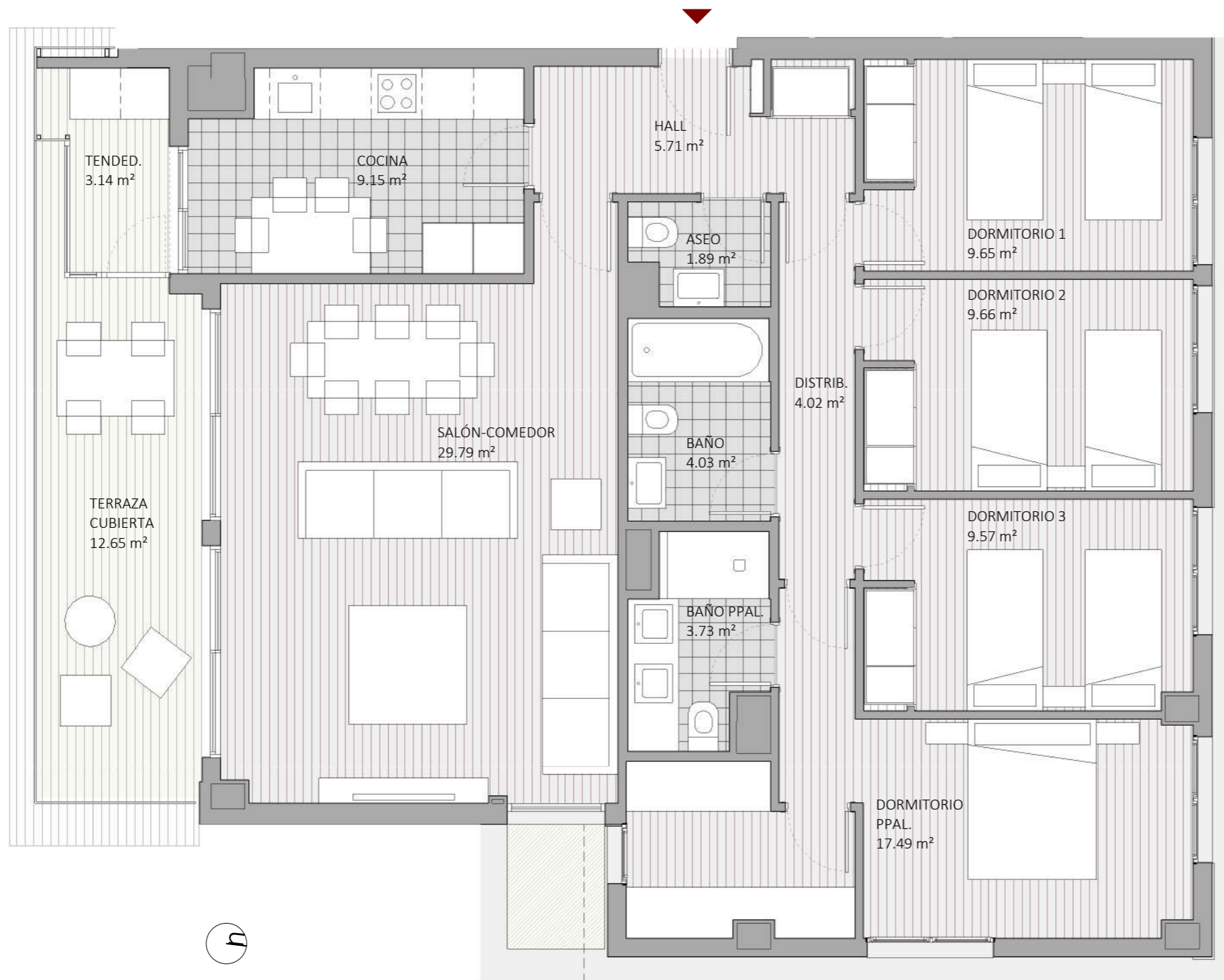


PUERTA DE MADRID

FASE II PORTAL 7 PRIMERO A

TIPO 4D.03 PRIMERA 4 DORMITORIOS (12 UDS)



CUADRO SUPERFICIES

ASEO	1.89 m ²
BAÑO	4.03 m ²
BAÑO PPAL.	3.73 m ²
COCINA	9.15 m ²
DISTRIB.	4.02 m ²
DORMITORIO 1	9.65 m ²
DORMITORIO 2	9.66 m ²
DORMITORIO 3	9.57 m ²
DORMITORIO PPAL.	17.49 m ²
HALL	5.71 m ²
SALÓN-COMEDOR	29.79 m ²
TENED.	3.14 m ²

TOTAL ÚTIL INTERIOR 107.83 m²

TERRAZA CUBIERTA 12.65 m²

TOTAL ÚTIL EXTERIOR 12.65 m²

TOTAL ÚTIL VIVIENDA 120.48 m²

SUP. CONST. INT. + ELEM. COMUNES 143.72 m²

SUP. EXTERIOR TOTAL 12.81 m²

SUP. CONSTRUIDA TOTAL* 156.53 m²

