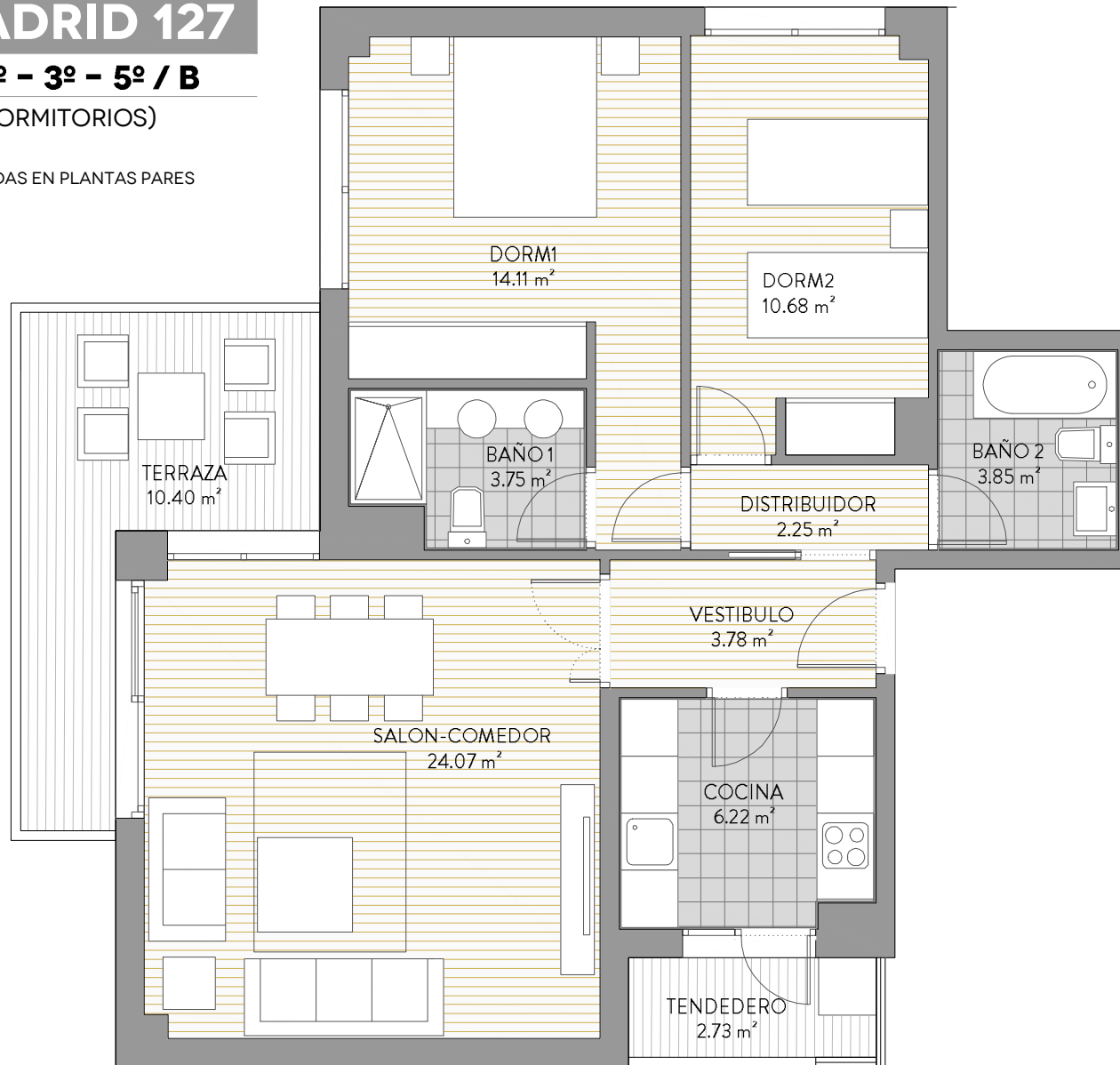


# RESIDENCIAL MADRID 127

## PORTAL 3 / 1º - 3º - 5º / B

TIPO 3.B.I (2 DORMITORIOS)

TERRAZAS CONTRAPEADAS EN PLANTAS PARES

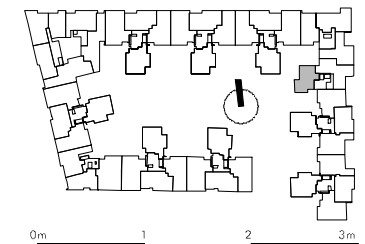


CUADRO DE SUPERFICIES	
BAÑO 1	3.75 m <sup>2</sup>
BAÑO 2	3.85 m <sup>2</sup>
COCINA	6.22 m <sup>2</sup>
DISTRIBUIDOR	2.25 m <sup>2</sup>
DORM1	14.11 m <sup>2</sup>
DORM2	10.68 m <sup>2</sup>
SALON-COMEDOR	24.07 m <sup>2</sup>
TENEDERO	2.73 m <sup>2</sup>
VESTIBULO	3.78 m <sup>2</sup>
SUP UTIL TOTAL	71.44 m <sup>2</sup>

SUP CONST C COMUNES	96.07 m <sup>2</sup>
---------------------	----------------------

SUP CONST TERRAZA	11.38 m <sup>2</sup>
-------------------	----------------------

SUP CONST TOTAL	107.45 m <sup>2</sup>
-----------------	-----------------------



**CANO Y ESCARIO**

ARQUITECTURA

Las superficies que se presentan en este plano y en su leyenda son aproximadas, las definitivas serán las que resulten de la ejecución de la obra. Se hace entrega de la vivienda solo con el mobiliario y electrodomésticos que consten en la memoria de calidades. El mobiliario de cocina y la disposición de los sanitarios pueden sufrir ligeras variaciones en función del montaje definitivo. Este plano queda sujeto a posibles modificaciones de carácter técnico.

**MADRID 127**  
RESIDENCIAL

GESTIONA  
**21**  
REAL ESTATE

PROMUEVE  
**FOLDA INVESTMENTS S.L.U.**